



# Technische Dokumentation

## Inhalt

### Inhalt

01	Zufahrt, LKW-Parkplätze, Bühneneingang, Hebebühne, Material-Tor .....	2
02	Abmessungen .....	3
03	Orchesterelement.....	4
04	Künstlergarderoben / Einrichtungen.....	5
05	Normalbestuhlung Saal 376 Plätze .....	6
06	Regie.....	7
07	Stromanschlüsse Bühne .....	8
08	Konterzuganordnung / Belegung .....	9
09	W-LAN / LAN .....	10
10	DMX-Übersicht.....	11
11	Ton-Übersicht .....	13
12	Beamer .....	19
13	übrige Einrichtungen .....	21
14	Gastronomie .....	22

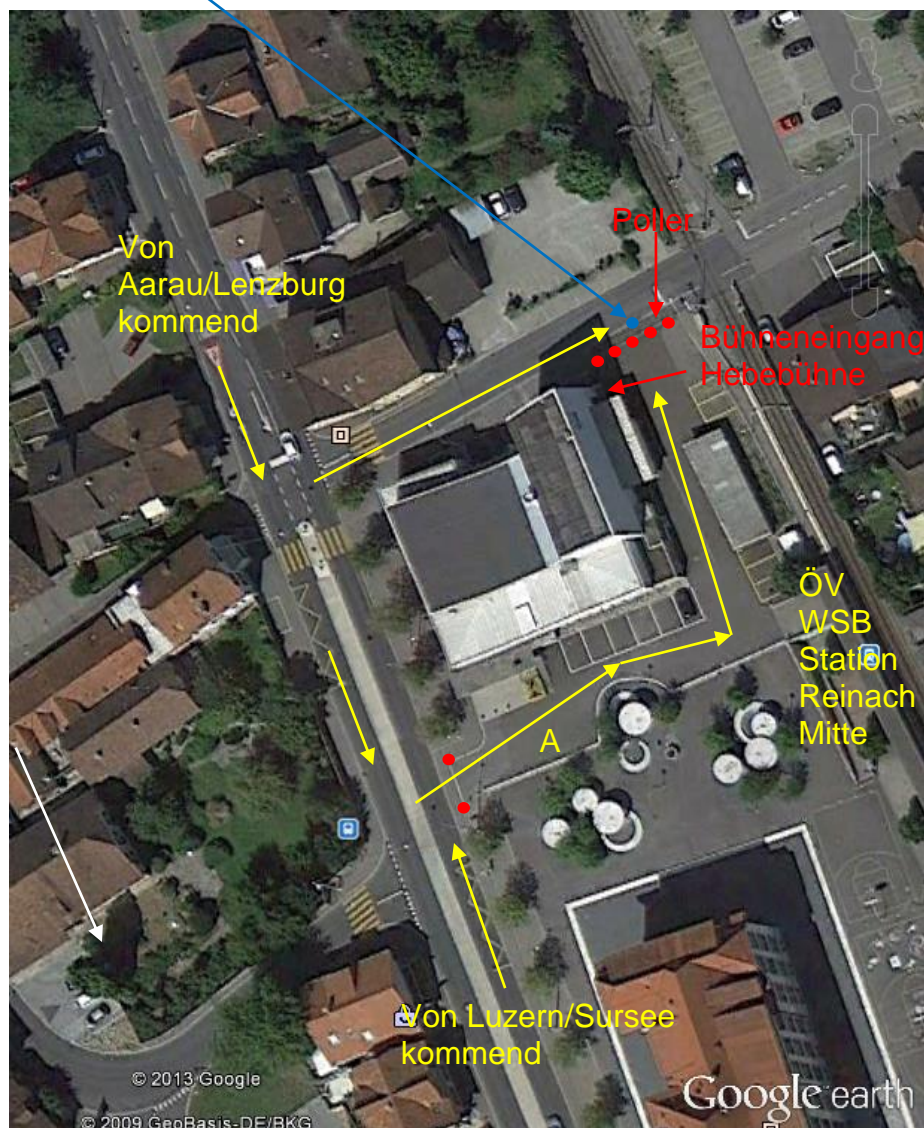
## 01 Zufahrt, LKW-Parkplätze, Bühneneingang, Hebebühne, Material-Tor

Die direkte Zufahrt zum Bühneneingang und zur Hebebühne ist mit Poller versperrt. Diese Poller können vom Bühnenpersonal vorübergehend entfernt werden. Bitte unbedingt vorher die Ankunftszeit bekannt geben oder die Zufahrt „A“ auf der Südseite wählen. Die Parkplätze für LKW's, Transporter sind auf dem Platz beim Bühneneingang.

Björn Andres Technischer Dienst +41 79 585 68 67

Navi-Koordinatenpunkt : 47°15'17,68" N 8°10'58"48 O

Abmessungen: Hebebühne 2,90m x 2,50m (BxT). Tragkraft: 3000kg.  
Material-Tor 2,40m x 2,30 (HxB)



## 02 Abmessungen

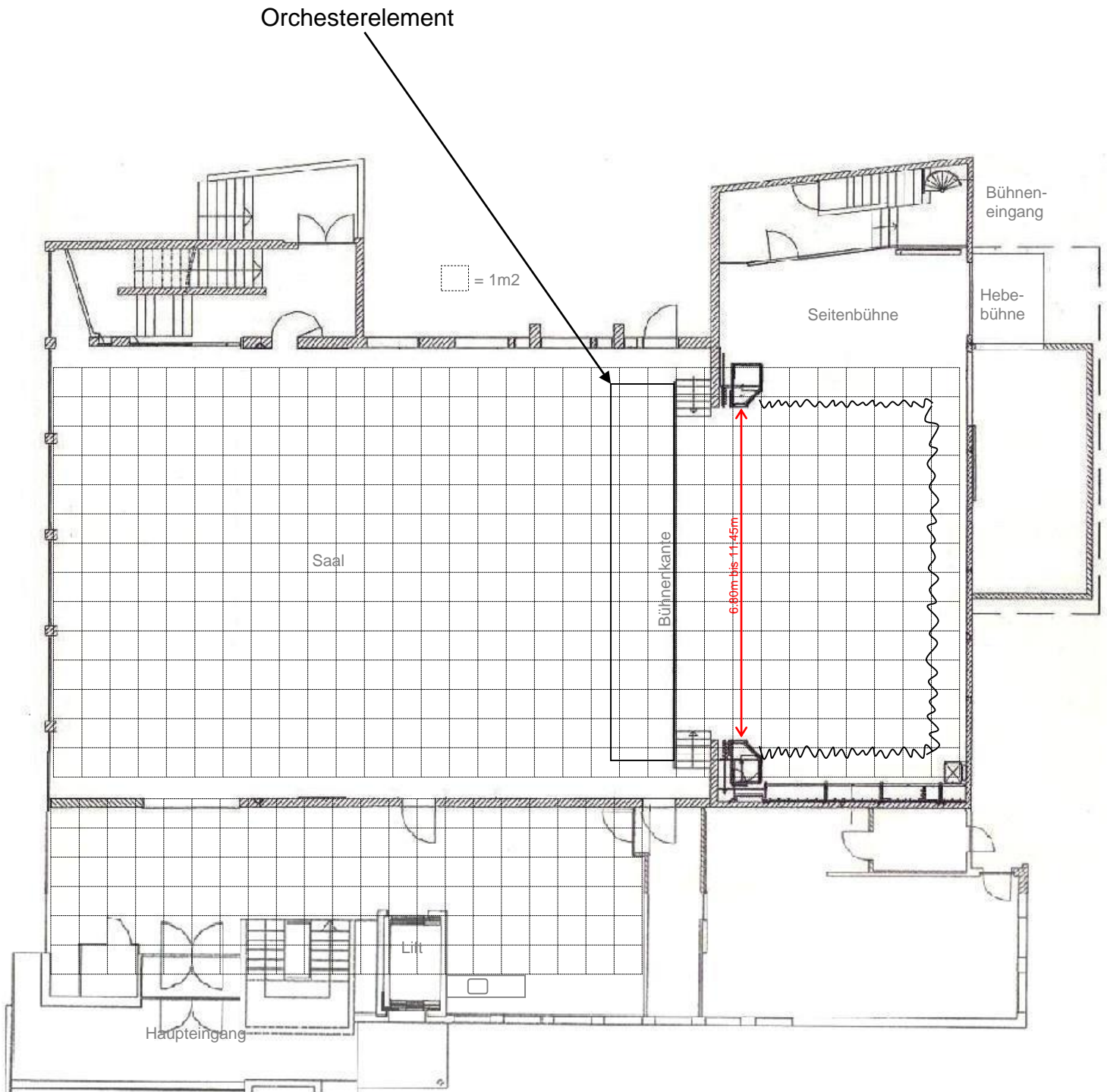
Bühne / Eingangsbereich / Foyer

Portalbreite von 6,80m bis 11,45m (verschiebbare Portaltürme).

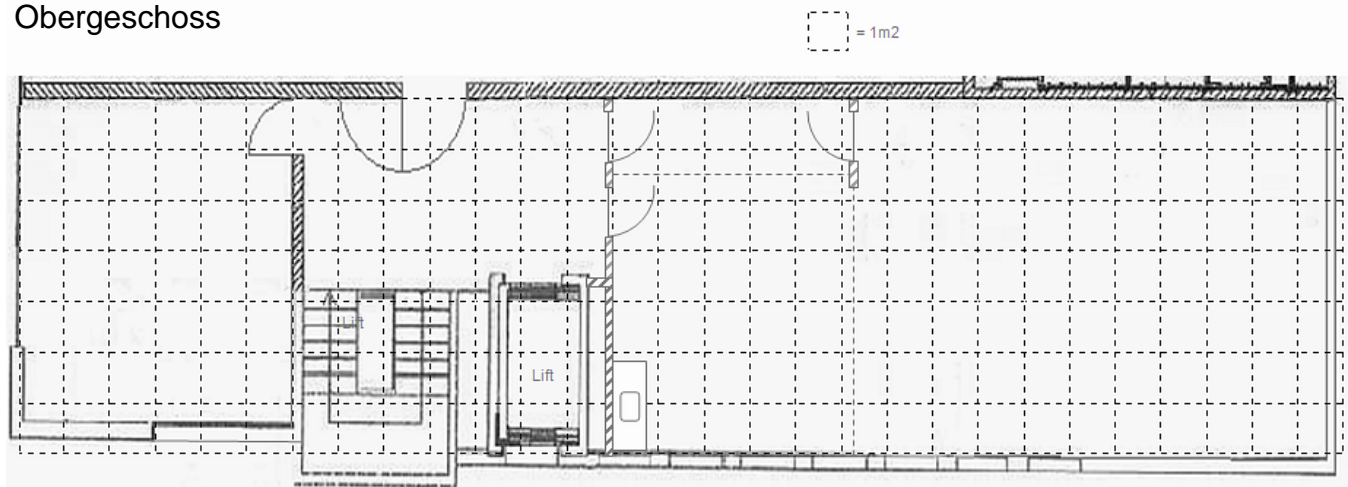
max. 9,0m Bühnentiefe (Bühnenkante bis Rückvorhang).

Portalhöhe von 3,60m bis 4,80m verstellbar.

Aushang gem. Punkt „Konterzuganordnung/Belegung“. Farbe: Schwarz / Nachtblau



## Obergeschoss

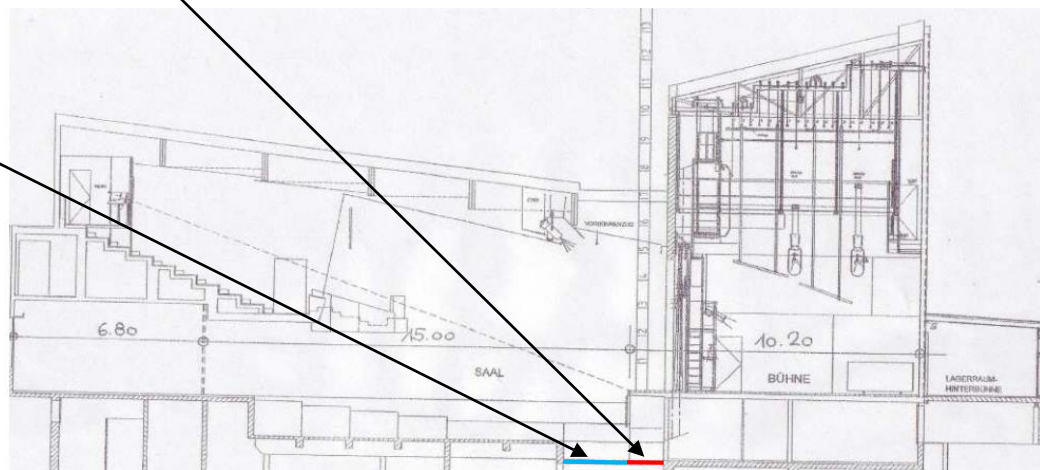


### 03 Orchesterelement

Dieses Element kann entweder auf Bühnenhöhe gefahren werden oder auf Orchestergraben-Niveau abgesenkt werden. Im **Normalfall** ist dieses Element auf Saalhöhe und ist mit zwei Stuhlreihen belegt. Wird dieses Element als Vorbühne oder Orchestergraben belegt, reduziert sich die Anzahl Sitzplätze um zwei Reihen (47 Plätze).

Auf Bühnenhöhe gestellt, entsteht eine Vorbühne mit den Massen 13m x 2,20m.

Auf Orchestergraben-Niveau gestellt, entsteht ein Orchestergraben mit der Fläche 13m x 2,20m und 10m x 1,25m. Der Boden beider Flächen ist eben und 1,85m unter der Bühnenkante. Die kleinere Fläche befindet sich unter der Bühne.



## 04 Künstlergarderoben / Einrichtungen

Die Bühne ist vom Bühneneingang (0m) über eine Treppe nach oben (+1,6m) erreichbar. Die Künstlergarderoben sind vom Bühneneingang (0m) über eine kurze Treppe nach unten (-0,8m) erreichbar. Eine weitere Treppe führt ins Untergeschoss (-3,3m). Dort befinden sich weitere Räume. Der Durchgang zum Foyer/Eingangsbereich ist ebenfalls durch das Untergeschoss möglich.

Folgende Garderoben (-0,8m) stehen zur Verfügung:

Raum A mit Tisch/Stühlen, Sofa, Warm-/Kaltwasser, beheizt.

Raum B mit 8 Plätze mit Schminkspiegel, Warm-/Kaltwasser, beheizt.

Raum C mit 4 Plätze mit Schminkspiegel, Warm-/Kaltwasser, geheizt.

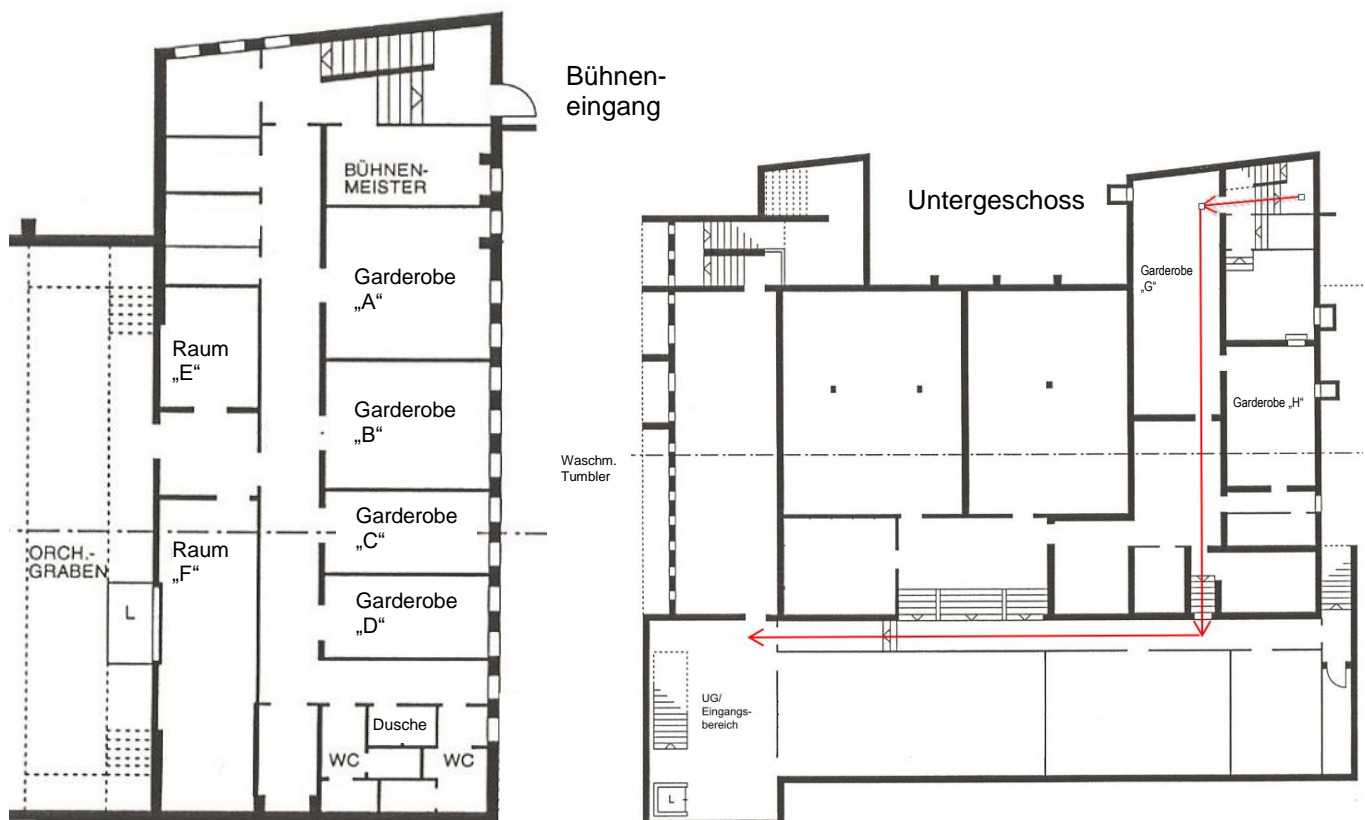
Raum D mit 4 Plätze mit Schminkspiegel, Warm-/Kaltwasser, geheizt.

Raum E, belegbar für ca. 6 Personen mit 1 Tisch/Stühlen.

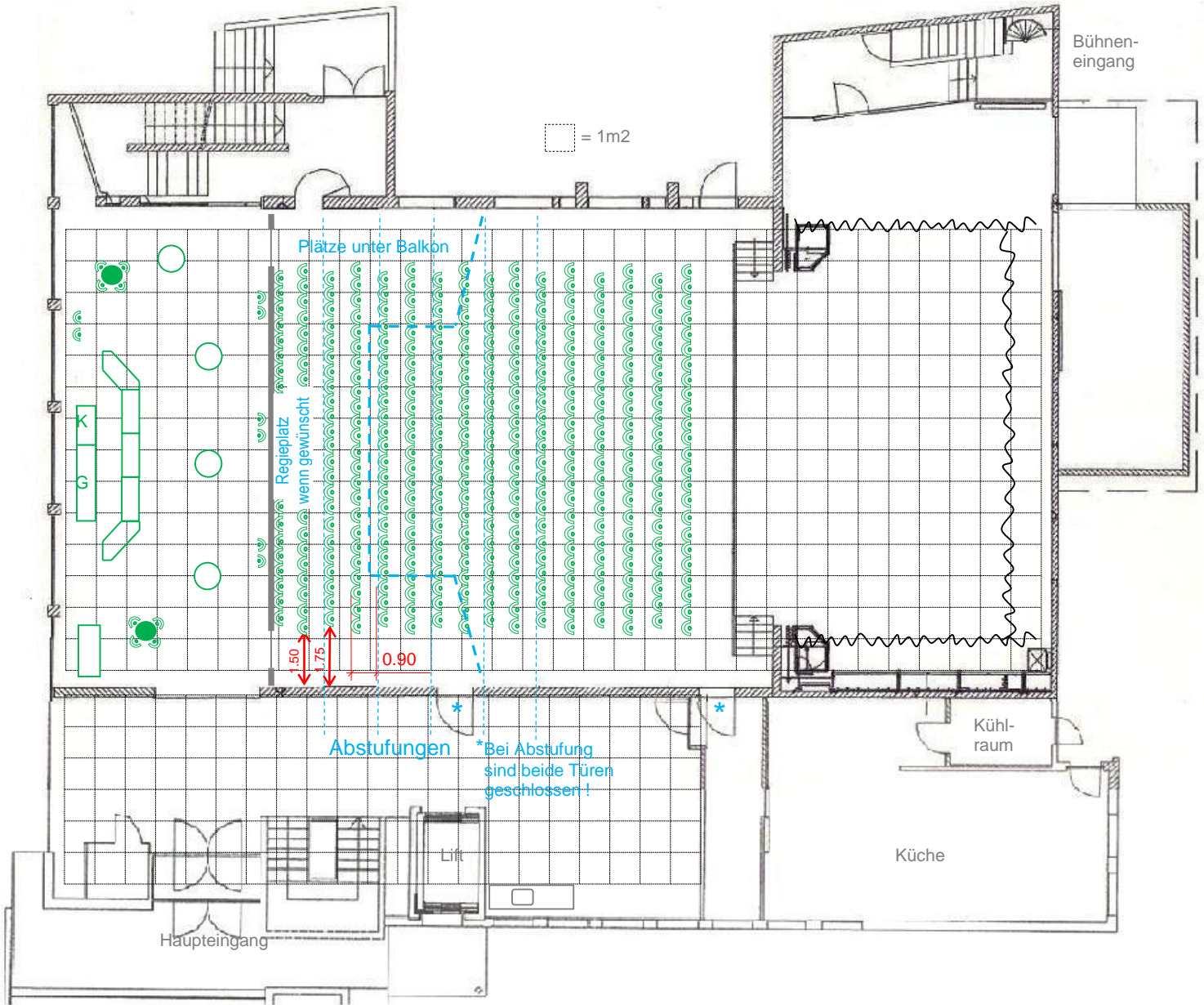
Raum F, belegbar mit 1 bis 2 Tischen/Stühlen für 8 bis max. 10 Personen.

Auf gleicher Ebene befinden sich die Toiletten für Damen und Herren, sowie eine kleine Dusche.

Im Untergeschoss (-3,3m) befindet sich u.a. die Räume „G“ und „H“ mit Tischen/Stühlen für ca. 30 Personen (Raum „G“) und 15 Personen (Raum „H“). Diese Räume können nur bedingt beheizt werden. Der Durchgang zum Foyer/ Eingangsbereich führt durch den Raum „G“. Im Normalfall ist der Rückweg zu den Garderoben nur über den Zuschauerraum möglich. Die Waschmaschine / Tumbler und eine Möglichkeit zum Bügeln ist ebenfalls im Untergeschoss und steht z.V.



05 Normalbestuhlung Saal 376 Plätze  
 abzüglich 15 Plätze, wenn Regie im Saal. Abzüglich 47 Plätze, mit Vorbühne od. Orchestergraben.  
 Mit Balkon plus 212 Plätze



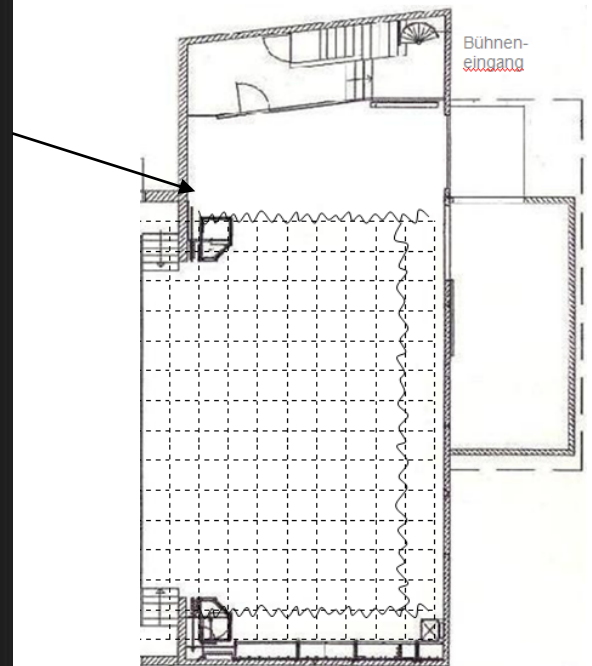
06 Regie

Akustisch offen zum Saal



## 07 Stromanschlüsse Bühne

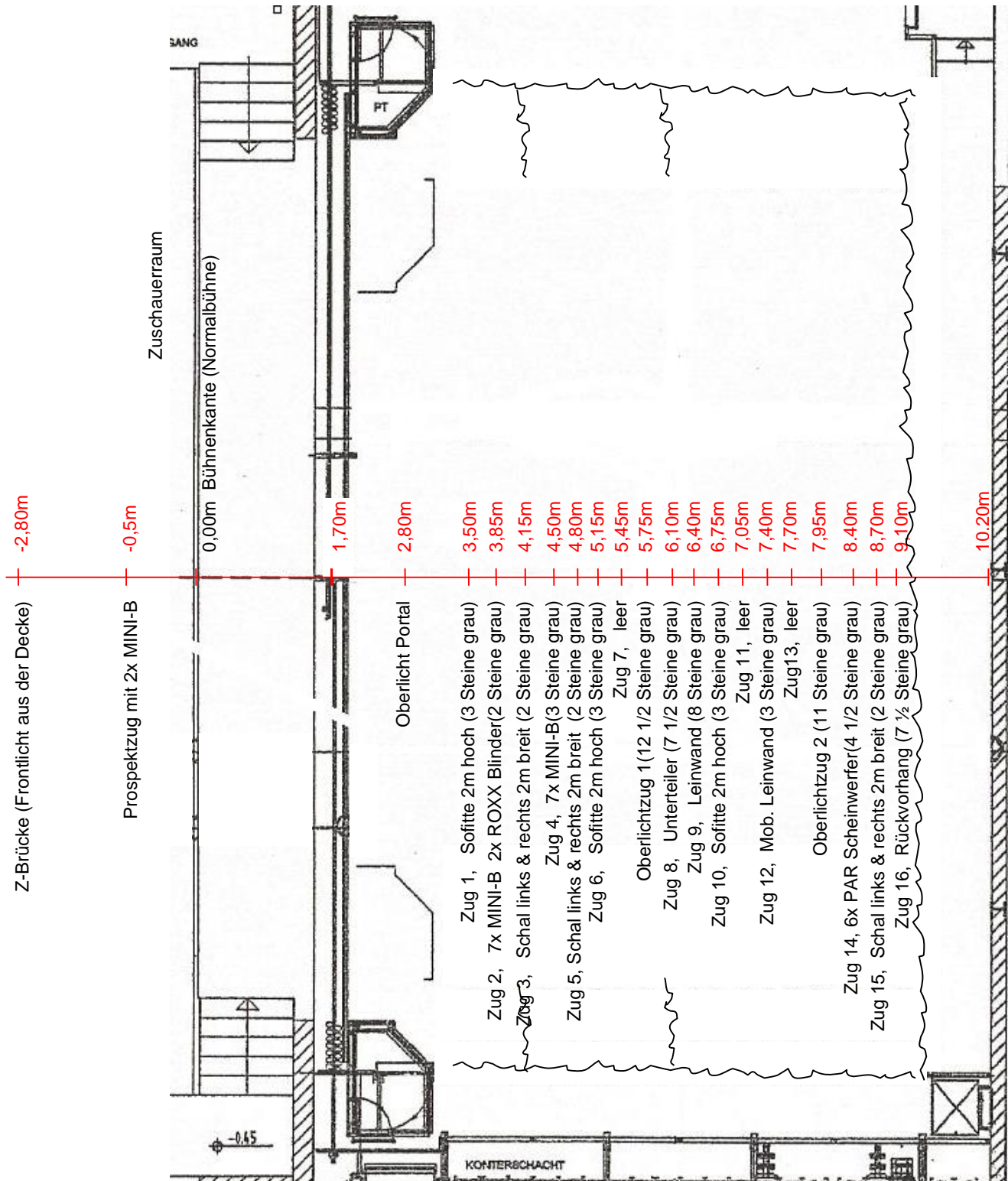
- 1x CEE 125
- 1x CEE 63
- 1x CEE 32
- 1x CEE 16
- 1x I40 oder mit Übergangskabel von I40 auf CEE 63
- 1x I25
- 1x I15 5-pol
- 1x I15 4-pol
- 2x Typ 15
- 1x Typ 13



## 08 Konterzuganordnung / Belegung

Belastbarkeit Handkonterzüge je max, 300kg, 70er Stangen.

Belastbarkeit Elektro-Prospektzug max, 300kg, 70er Stange. Punktlast 100kg aussen 50kg.



## 09 W-LAN / LAN

In den Künstlergarderoben ist ein W-LAN-Empfang möglich (passwortgeschützt, bitte nachfragen).

W-LAN im Bühnen-/Saal- und Foyer-Bereich ist ebenfalls kein Problem.

### SPEEDTEST®

🔄 PING

7  
ms

⬇️ DOWNLOAD

185.3  
Mbps

🔄 JITTER

1  
ms

⬆️ UPLOAD

55.1  
Mbps

Der drahtgebundene LAN-Internetzugang im Büro „Bühnenmeister“ hat nebenstehende Eigenschaften.

🔄 PING

11  
ms

⬇️ DOWNLOAD

87.8  
Mbps

🔄 JITTER

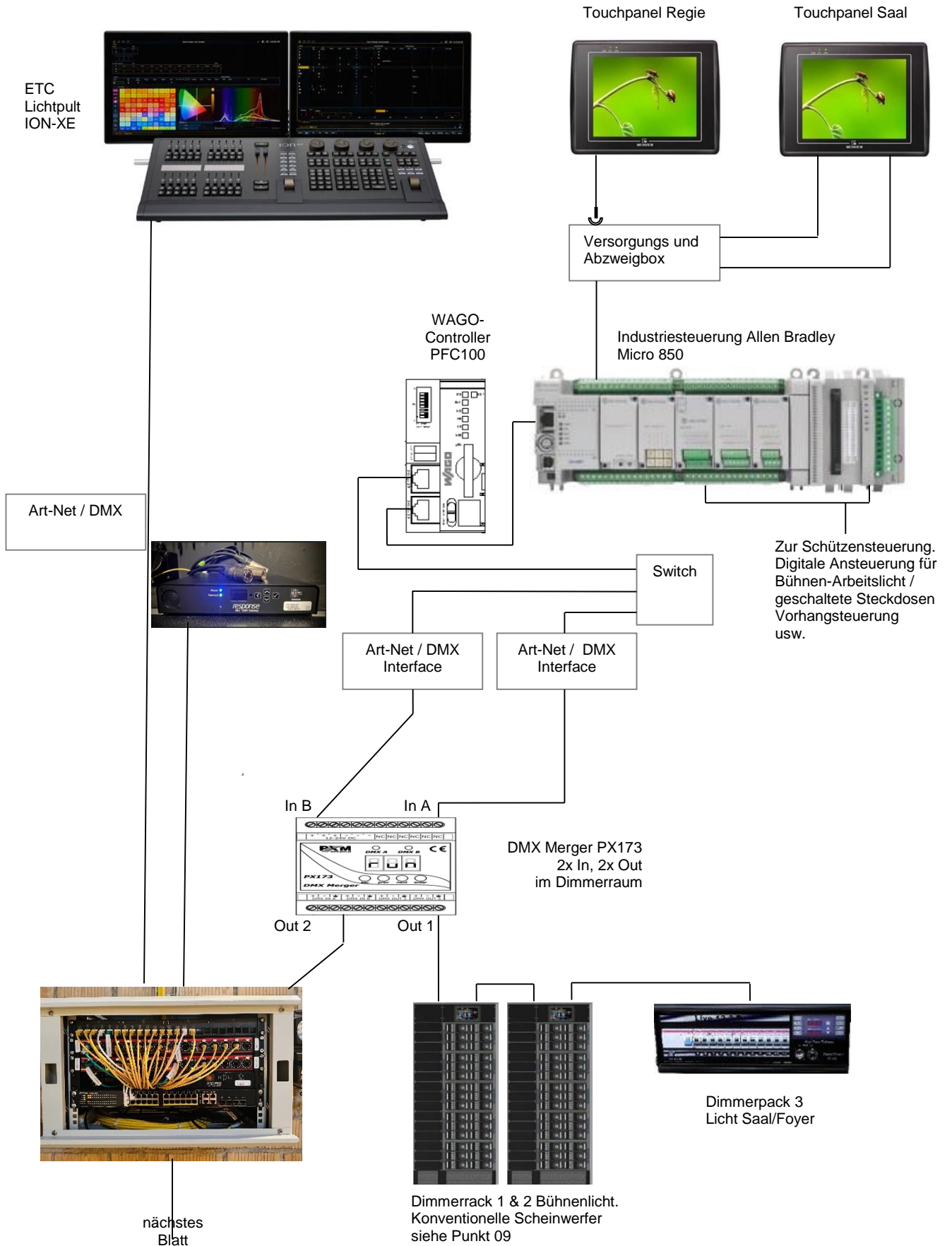
1  
ms

⬆️ UPLOAD

51.4  
Mbps

# 10 DMX-Übersicht

Alle Trennstellen sind 5-polig





Univers 1

Univers 2

Univers 3

Univers 4

- Saal rechts Balkon
- Saal links Balkon
- Saal rechts
- Saal links
- Z- Brücke
- Prospekt Zug
- Portal mitte
- Portal links
- Portal rechts

- Zug 2
- Zug 4

- OB 1
- OB 2

- Hintere Bühne

**Beleuchtung im Saal**

ETC  
ColorSource  
Fresnel V



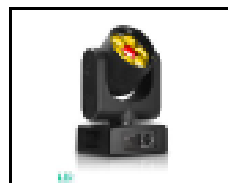
ETC  
ColorSource  
Spot V



ETC  
ColorSource  
PAR



Clay Paky  
MINI-B



ROXX  
Cluster  
B2 FC



**Geräte ohne feste Positionen**

Tour Hazer II



MSV Hazer



12x Astera AX9



## 11 Ton-Übersicht

Die nachfolgende Darstellung zeigt eine Übersicht der Funkstrecken und die vorhandene Mikrofonierung. Die neun Funkstecken ermöglichen eine Übertragung von max. neun Ton-Quellen. D.h. es ist nicht möglich das Tonsignal von 5 Handfunkmikrofonen und 5 Taschensender zu übertragen. Zudem ist die 9. Funkstrecke für das Rednerfunkmik reserviert.

5 Stk  
Handfunkmikrofone Mipro ACT 80H(5UA)  
mit Kapsel MU 90



Funkempfänger Mipro ACT 848



5 Stk  
Taschensender Mipro ACT-80T/TC



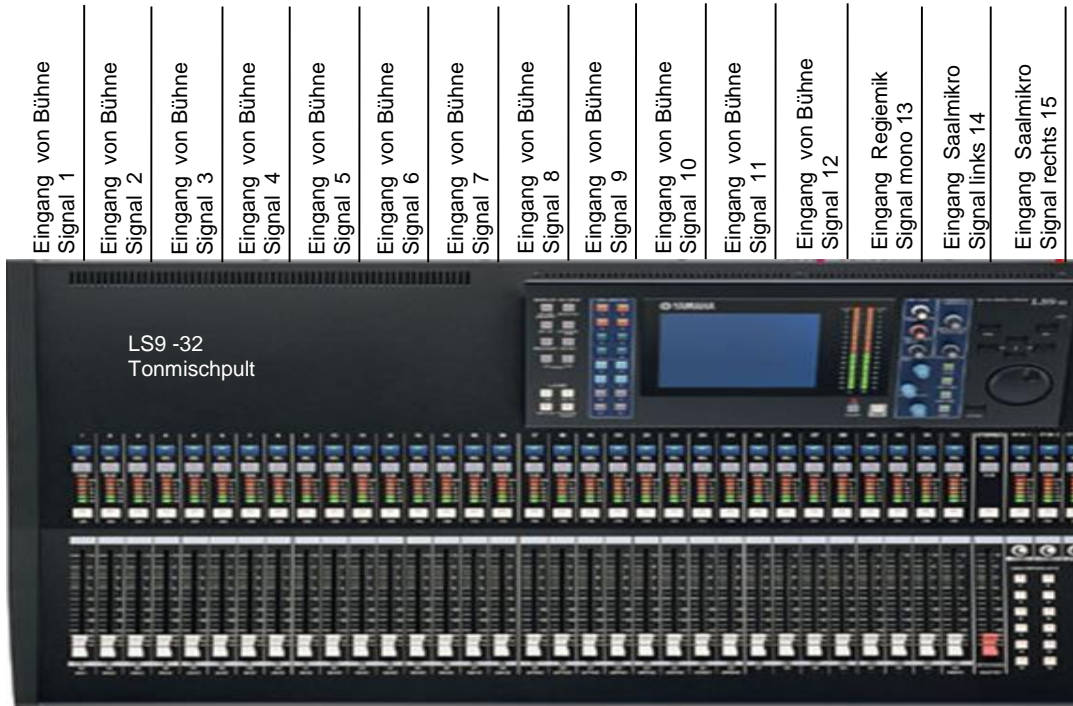
5 Stk  
Kopfbügelmikro Mipro MU 55-HNS



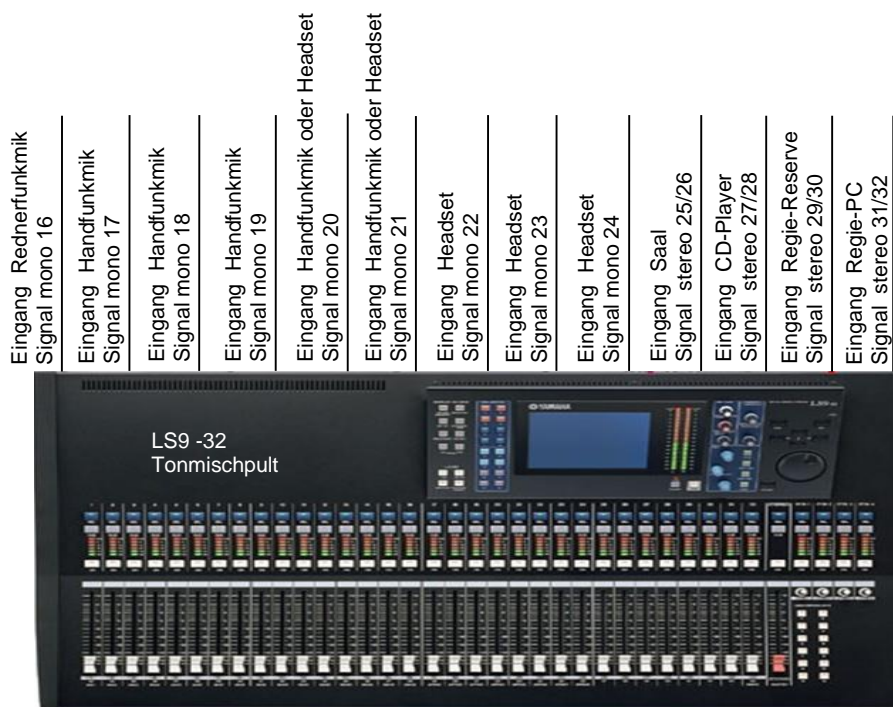
zusätzlich 1x Funkstrecke für das Rednerfunkmik

BC-100DT mit  
MM-205





- Eingang von Bühne  
Signal 1
- Eingang von Bühne  
Signal 2
- Eingang von Bühne  
Signal 3
- Eingang von Bühne  
Signal 4
- Eingang von Bühne  
Signal 5
- Eingang von Bühne  
Signal 6
- Eingang von Bühne  
Signal 7
- Eingang von Bühne  
Signal 8
- Eingang von Bühne  
Signal 9
- Eingang von Bühne  
Signal 10
- Eingang von Bühne  
Signal 11
- Eingang von Bühne  
Signal 12
- Eingang Regiemik  
Signal mono 13
- Eingang Saalmikro  
Signal links 14
- Eingang Saalmikro  
Signal rechts 15



- Eingang Rednerfunkmik  
Signal mono 16
- Eingang Handfunkmik  
Signal mono 17
- Eingang Handfunkmik  
Signal mono 18
- Eingang Handfunkmik  
Signal mono 19
- Eingang Handfunkmik oder Headset  
Signal mono 20
- Eingang Handfunkmik oder Headset  
Signal mono 21
- Eingang Headset  
Signal mono 22
- Eingang Headset  
Signal mono 23
- Eingang Headset  
Signal mono 24
- Eingang Saal  
Signal stereo 25/26
- Eingang CD-Player  
Signal stereo 27/28
- Eingang Regie-Reserve  
Signal stereo 29/30
- Eingang Regie-PC  
Signal stereo 31/32

LS9 -32  
Tonmischpult



Masterausgang 15  
Signal links

Masterausgang 16  
Signal rechts

Ausgang 13  
Signal mono

Ausgang 14  
Signal mono

In A1

In A2

In A3

In A1

d&b Verstärker „1“  
Typ 10D  
4 Kanal  
192.168.1.11



Saal rechts  
d&b CI 90  
200W 8Ohm



Saal links  
d&b CI 90  
200W 8Ohm



Balkon Süd  
d&b E0  
50W 16Ohm



Balkon Mitte  
d&b E0  
50W 16Ohm



Balkon Rechts  
d&b E0  
50W 16Ohm

d&b Verstärker „2“  
Typ 10D  
4 Kanal  
192.168.1.12

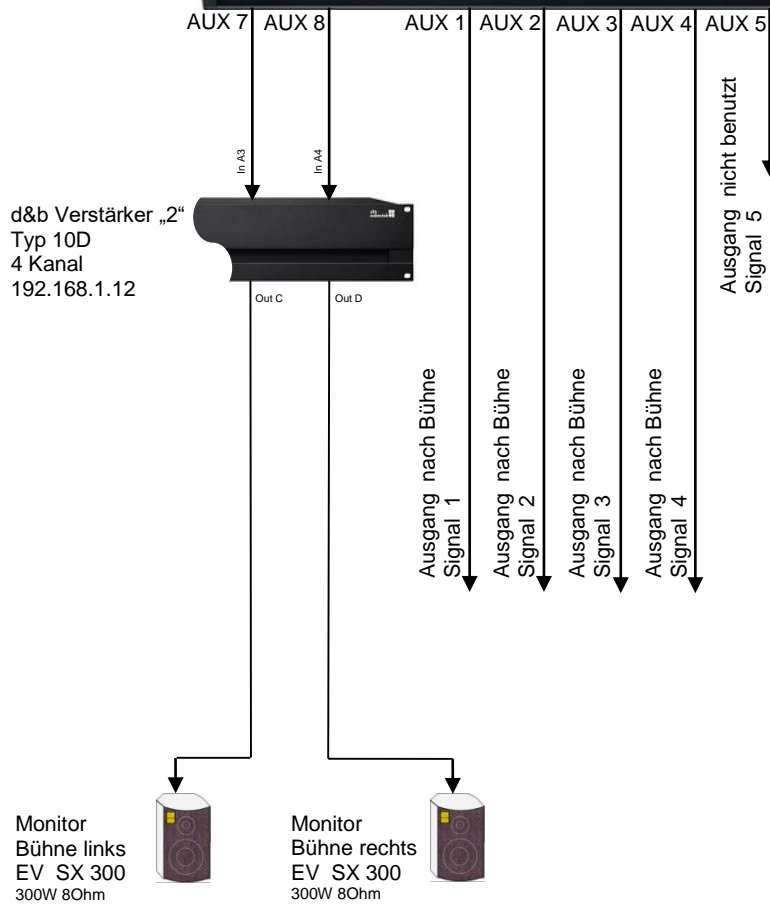


Subbass  
links  
Outline  
DVS 118 SW  
700W 8Ohm



Subbass  
rechts  
Outline  
DVS 118 SW  
700W 8Ohm

LS9 -32  
Tonmischpult



LS9 -32  
Tonmischpult



AUX 12

AUX 6

AUX 11

d&b Verstärker „3“  
Typ 10D  
4 Kanal  
192.168.1.13



In A1  
geklinkt auf  
Out A, B, C

In A4

Out A

Out B

Out C

Out D



Foyer Süd  
Outline DVS 10  
350W 80hm



Foyer Mitte  
Outline DVS 10  
350W 80hm



Foyer Nord  
Outline DVS 10  
350W 80hm

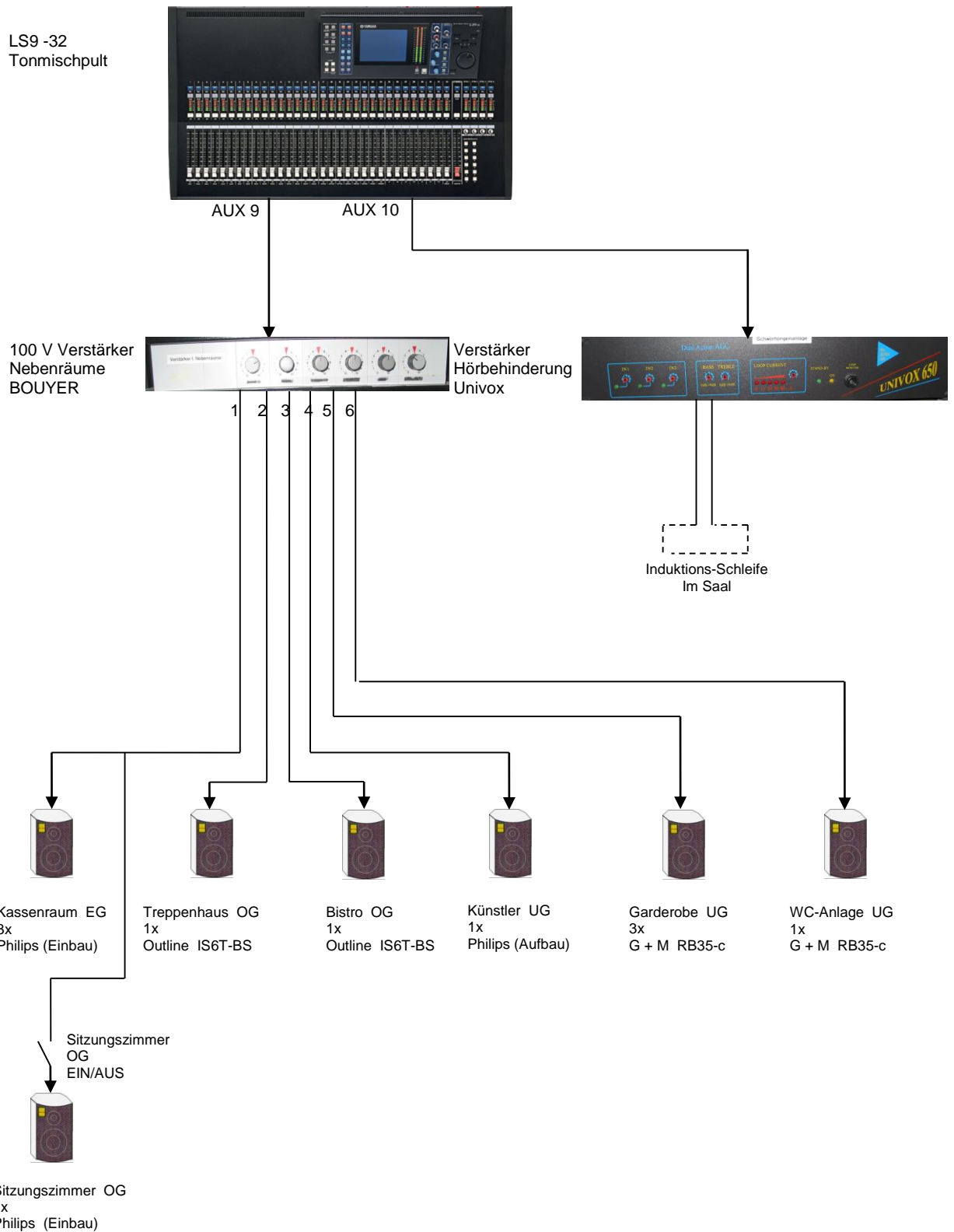
Verstärker Kemo  
M033N  
mono 18W



Center-Saal  
JBL AC18/26  
250W 80hm



Aussen-  
Lautsprecher  
Haupteingang



12 Beamer

Epson EB-PU2213B

Weitwinkeloptik für Rückprojektion.



Leinwand 10,5m x 4,0m BxH für Rückprojektion.

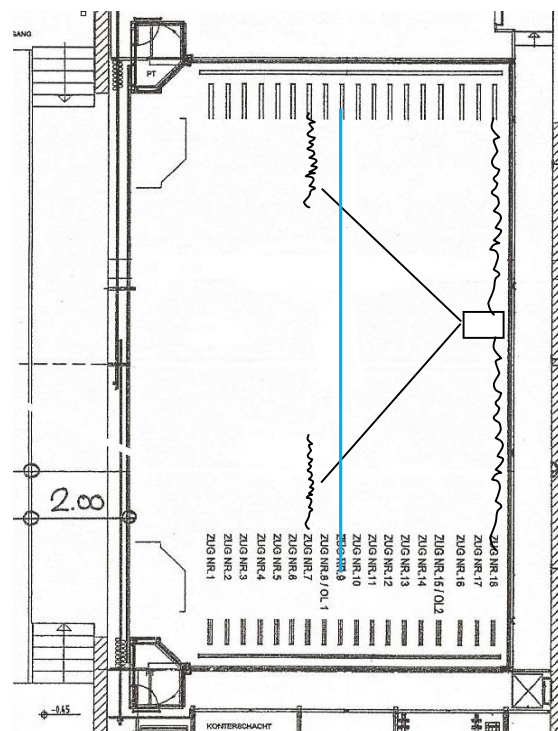
Leinwand montiert an Zug Nr.9  
Leinwand-Unterkante ca. 0.5m ab Bühnenboden

Distanz zw. Bühnenkante und Leinwand 6.40m

Projektor an Rückwand montiert  
Distanz zur Leinwand = 3.10m

Zuschauerraum

Bildbreite	Bildhöhe
3,70m	2,80m



## PRODUKTSPEZIFIKATIONEN

### TECHNIK

Projektionssystem	3LCD-Technologie
LCD-Panel	1,03 Zoll mit C2 Fine

### BILD

Farbhelligkeit	16.000 Lumen- 11.200 Lumen (im Sparmodus) gemäß IDMS15.4
Weißhelligkeit	16.000 Lumen - 11.200 Lumen (im Sparmodus) In accordance with ISO 21118:2020
Auflösung	WUXGA
High Definition	4K-Verstärkung
Bildformat	16:10
Kontrastverhältnis	Over 2.500.000 : 1
Native Contrast	2.000 : 1
Lichtquelle	Laser
Lichtquelle	20.000 Stunden Durability High, 30.000 Stunden Durability Eco
Videobearbeitung	10 Bits
Farbwiedergabe	bis zu 1,07 Milliarden Farben

### OPTIK

Projektionsverhältnis	0,35 - 7,41:1
Zoom	Motorized, Factor: 1 - 1,6
Objektiv	varies by lens
Lens Shift	Motorisiert - Vertikal $\pm$ 60 %, Horizontal $\pm$ 18 %, varies by lens
Lens position memory	10 positions
Projektionsfläche	60 Zoll - 1.000 Zoll, varies by lens
Projektionsdistanz Weitwinkel	varies by lens
Projektionsdistanz Tele	varies by lens
Projektionsobjektiv F	varies by lens
Brennweite	varies by lens
Fokus	Motorisiert
Austauschbares Objektiv	Ja
Standardobjektiv	Nicht enthalten

### KONNEKTIVITÄT

Anschlüsse	USB 2.0-A (2x), USB 2.0 Typ B (nur Service), RS-232C, Ethernet-Schnittstelle (1000 Base-T/100-Base TX/10-Base-T), VGA-Eingang, DVI-Eingang, HDMI-Eingang, HDBaseT, Klinkestecker, 3G-SDI-Eingang, 3G-SDI Ausgang, Wireless-LAN IEEE 802.11a/b/g/n (optional)
Netzwerkprotokoll	HTTPS, IPv6, SNMP, ESC/VP.net, PJLink

### ERWEITERTE FUNKTIONEN

Sicherheit	Kensington-Schutz, Security bar, Passwortschutz, Wireless-LAN-Sperre, Wireless-LAN-Sicherheit, Kennwortschutz
Features	4K-Verstärkung, Automatische Einschaltfunktion, Automatische Suche der Eingabequelle, Sofortiges Ein-/Ausschalten, Edge-Blending-Technologie, Speicher für Objektivposition, Lichtquelle mit langer Lebensdauer, OSD-Kopierfunktion, Power on button, Quick Corner, Zeitplanfunktion, Split-Screen-Funktion, Super Resolution, Web-Steuerung, Web-Fernbedienung, iProjection-App
Farbmodi	Kino, Dynamisch, Natürlich, Präsentation, DICOM SIM, Multi Projection, BT709
Projector control	via: AMX, Crestron (Netzwerk), Extron

### 13 übrige Einrichtungen

Ein Konzertflügel „Steinway & Sons Modell B-211 (wird 1x pro Jahr gestimmt (440Hz). Auf Wunsch auch vor Gebrauch.

Ein Klavier (ungestimmt).

ca. 30 Notenständer.

1 Dirigentenpodest.

20 Podest-Platten „Kleu“ mit den Abmessungen 100 x 200cm mit Steckfussaufnahme 40x40mm

Füsse 75cm hoch für 6 Podeste

Füsse 50cm hoch für 15 Podeste

Füsse 25cm hoch für 17 Podeste

Füsse 43cm hoch für 12 Podeste

(z.Bsp. für Laufsteg auf Bühnenhöhe in den ebenen Saal ragend, ausgehend vom Bühnenrand).

1 mobile Leinwand 340cm x 210cm BxH

16 Steh-/ Apéro-Tische

## 14 Gastronomie

Eine gut eingerichtete Küche mit:

- Kippbräter
- Kippkessel
- Steamer
- zwei Fritteusen mit je ca. 18L Oelfüllmenge
- Induktionskochherd (4-Platten) mit Wasserbad
- Backofen
- Salatvitrine
- Kenwood Küchenmaschine
- Wärmeschrank (Tellerrechaud)
- Kaffemaschine (Konzentrat)
- Abwaschmaschine (Teller)
- Einfach-Abwaschmaschine (Gläser)
- Geschirr für max. 500 Gedecke
- Kühlraum